

# **3. Administración**

1. Administración
2. Planificación
3. Organización
4. Estructuras organizativas clásicas
5. Organización formal e informal

# 1. ADMINISTRACIÓN

**Administrar** es coordinar y optimizar los recursos, con el fin de lograr los objetivos de la forma más eficiente.

## Etapas del proceso administrativo

- **Planificación.** Es la fase estratégica, se debe pensar y estudiar qué se quiere hacer y, decidir qué se va a hacer. Se fija la misión, la visión, los objetivos, las estrategias, las políticas, los programas y los presupuestos.

- **Organización.** Definir cómo se van a alcanzar esos objetivos. Es el diseño de estructuras, procesos, funciones y responsabilidades, con el fin de lograr los objetivos empresariales.

- **Dirección.** Una vez que la empresa define a dónde quiere ir y cómo va a hacerlo, debe liderar ese camino motivando a los trabajadores y haciéndoles partícipes de la misión y objetivos.

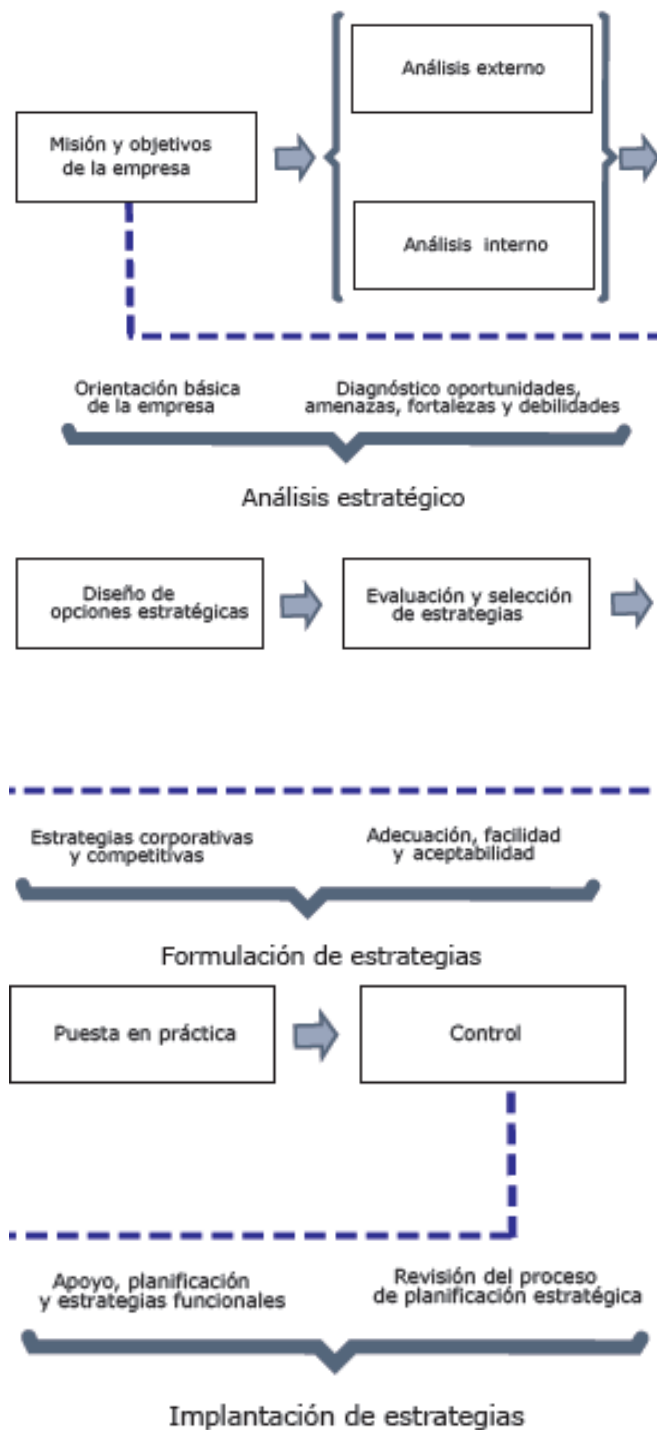
- **Control.** Es indispensable comprobar el grado de consecución de los objetivos y obtener información para mejorar las estrategias y decisiones.



Fases del proceso administrativo

## 2. PLANIFICACIÓN

La empresa se enfrenta a un entorno que cambia con rapidez, por lo que es necesario detectar estos cambios y adaptarse a ellos.



### 3. ORGANIZACIÓN

La **organización** es el diseño de estructuras, procesos, funciones y responsabilidades, con el fin de lograr los objetivos empresariales.

Es la forma de lograr los objetivos, coordinando recursos y simplificando el trabajo. Proporciona la infraestructura en la que se basa todo el trabajo.

#### **Principios de organización:**

- **Unidad organizacional.** Todas las actividades establecidas deben relacionarse con los objetivos, la misión y visión de la empresa.

- **Especialización.** Delimitar el campo de acción de los trabajadores aumenta su eficiencia y destreza.

- **Jerarquía.** Es necesario definir claramente los distintos niveles de autoridad y responsabilidad.

- **Paridad autoridad y responsabilidad.** Para exigir responsabilidad, previamente hay que asignar la autoridad necesaria para cumplir las tareas.

- **Unidad de mando.** Para evitar confusión, cada función debe asignarse a un solo jefe.

- **Difusión.** Se debe mantener informado a los miembros de la empresa de los cambios en estructuras, procesos, sistemas y técnicas.

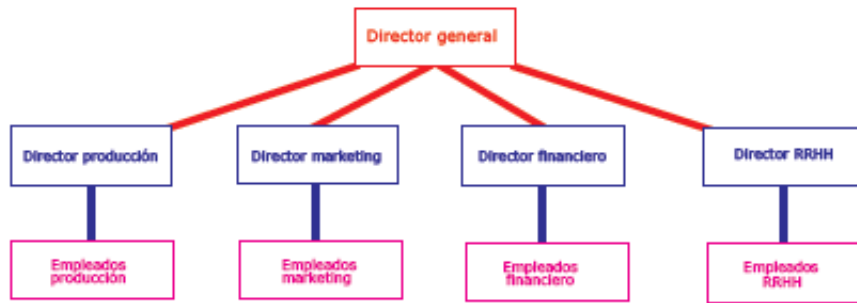
- **Tramo de control.** Para ser eficientes, un jefe no debe tener bajo su autoridad a más de cinco o seis subordinados.

- **Coordinación.** La empresa es un sistema, y sus distintos componentes deben funcionar de forma sincronizada.

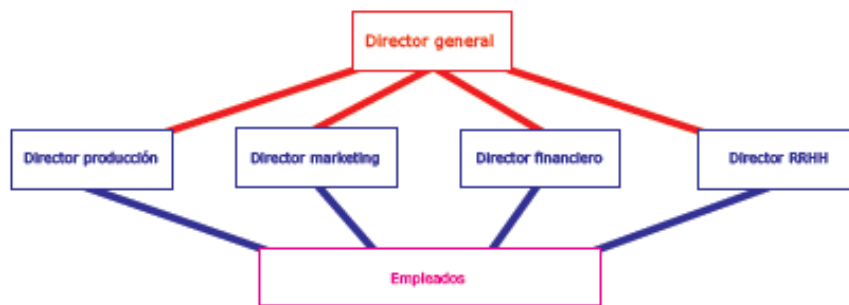
- **Mejora continua.** Ante un entorno en constante cambio, la organización debe ser capaz de adaptarse de forma continua.

## 4. ESTRUCTURAS ORGANIZATIVAS CLÁSICAS.

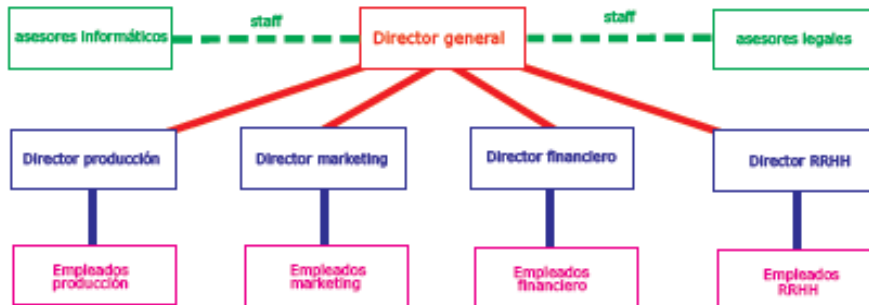
**Lineal o jerárquico:** la autoridad se concentra en una sola persona y se transmite por una línea de mando.



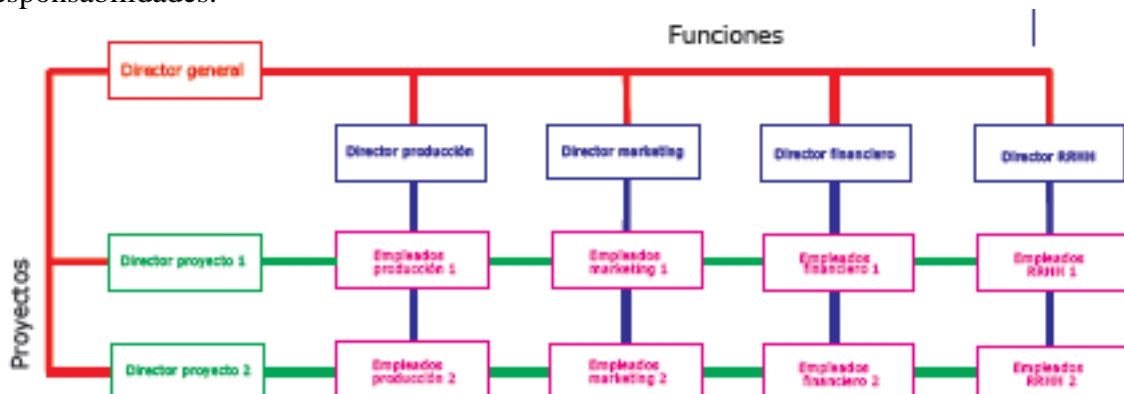
**Funcional:** se agrupan las tareas por la función básica que representan. Los subordinados pueden tener varios jefes, por lo que se requiere elevada coordinación.



**Staff:** no pertenecen a ninguna línea de autoridad, son departamentos de consulta a especialistas.



**Matricial:** combina la departamentalización por proyectos con la de funciones. Tiene un sistema de mando múltiple que requiere una mayor coordinación y delimitación de responsabilidades.



## 5. ORGANIZACIÓN FORMAL E INFORMAL.

La organización informal y la formal conviven en las empresas. Para comprender el funcionamiento de la empresa, el líder debe conocer perfectamente ambas.

La dirección establece una jerarquía y unos mecanismos de coordinación.

Sin embargo, las personas se relacionan al margen de esta estructura oficial a través de gustos, afinidades...

**Organización formal:** establecida oficialmente por la dirección, definiendo funciones, jerarquía, coordinación y canales de comunicación.

**Liderazgo formal:** Preestablecido por la organización.

**Organización informal:** centros de poder o de relación no oficiales, surgen espontáneamente por gustos, afinidades o intereses personales.

**Liderazgo informal:** Emergente en el grupo.

